

Performance Factory Bundle.

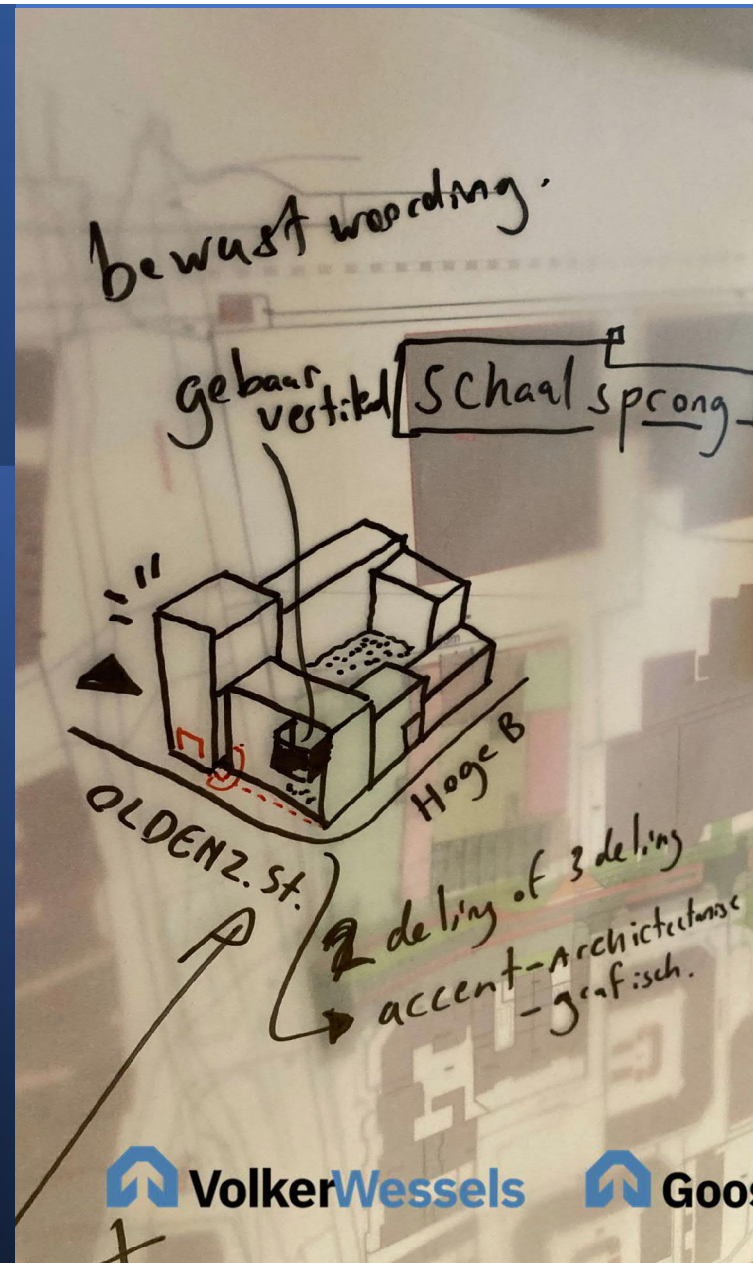


**De Groot
Vroomshoop**



domijn

Hoe het begon.

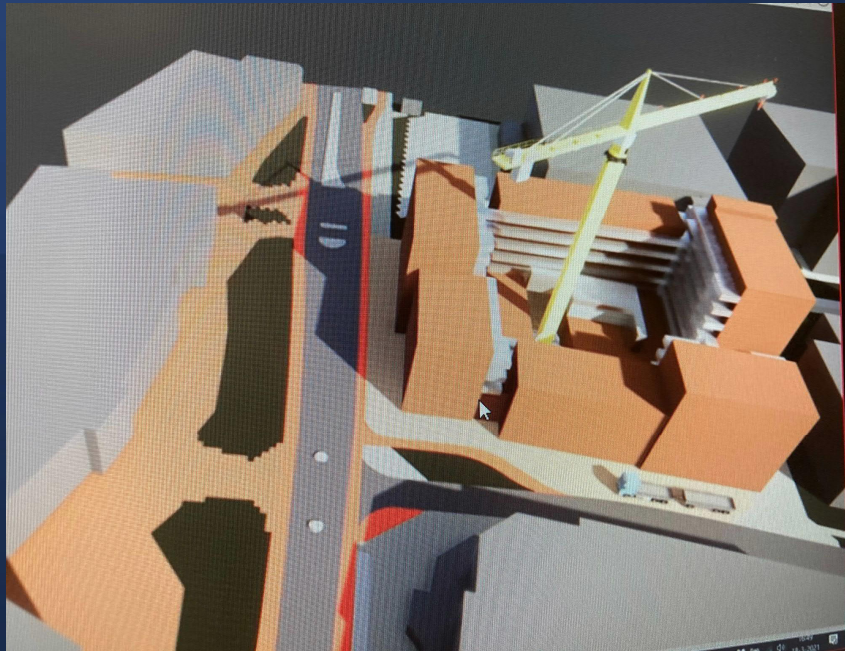




Grondonderzoek.



De Groot
Vroomshoop



Bouwplaats inrichting, asfalt verwijderen en start explosieven onderzoek.

Ondertussen de start productie van de modules bij De Groot Vroomshoop aan de Marssteden.



Leuke weetjes:



De duurzame en circulaire woonstudio's zijn volledig gemaakt van massief houten modules.

De modules worden kant – en klaar gemaakt in de fabriek van de Groot Vroomshoop in Enschede.

Voor de 179 woonstudio's is 3.600m³ CLT (kruislaaghout) uit duurzaam beheerde bossen gebruikt.

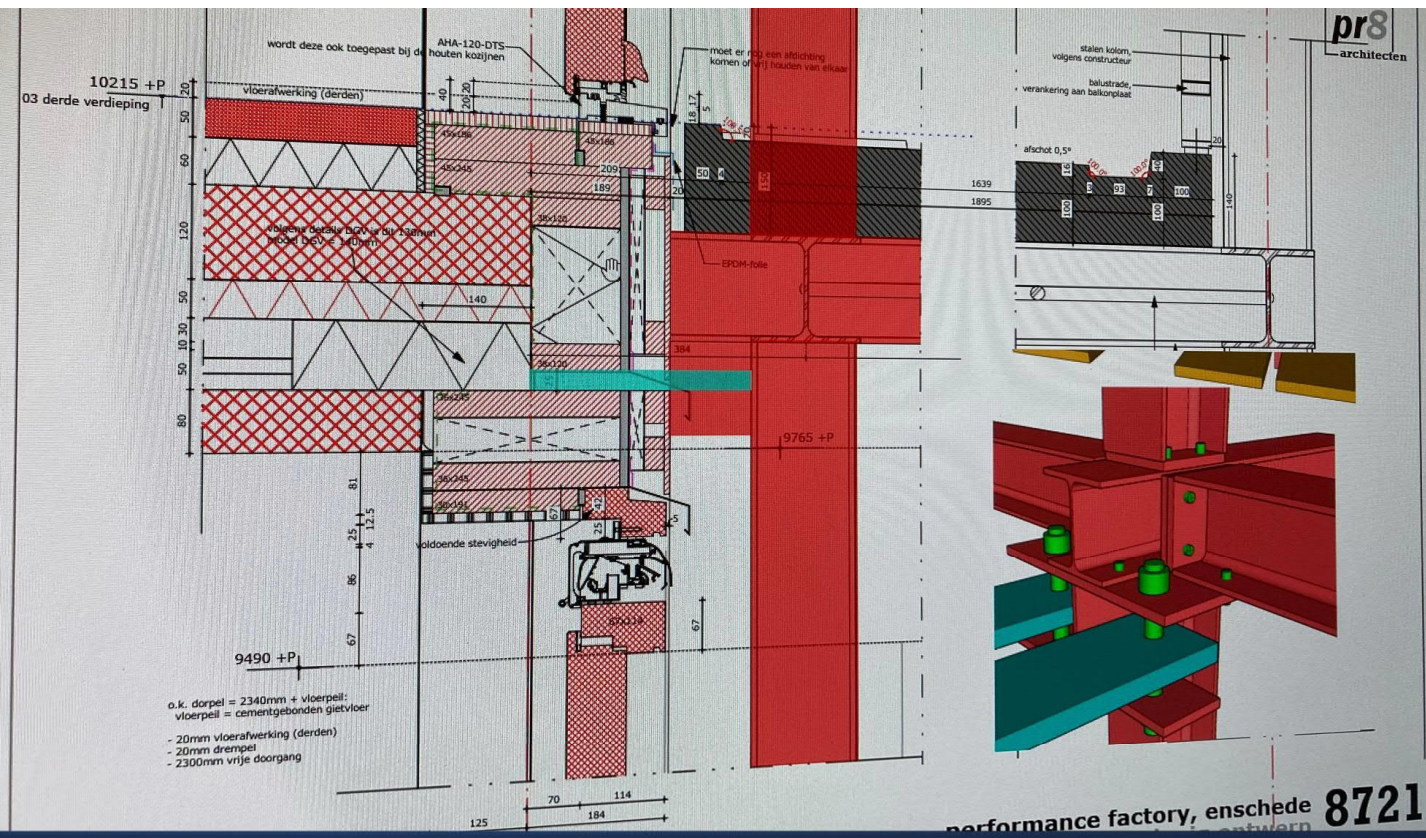
Deze manier van bouwen heeft een positief effect op het klimaat en zorgt voor een gezonde leefomgeving.

Snelle bouwtijd door de industriële en circulaire bouwmethode.

Alle 179 woonstudio's zijn in 14 weken geproduceerd in de fabriek van houten gebouwen.

De woonstudio's zijn helemaal compleet voorzien van badkamer, wc, keuken en gevel.

Zelfs de steenstrips met print worden in onze fabriek aangebracht met een robot door RC Panel.



Engineering van de aansluiting staal aan de modules.

Uitwerking HSB wanden modules.



 **VolkerWessels**

 **Goossen Te Pas**

 **De Groot
Vroomshoop**

Bouwrijp maken bouwterrein, kabels en leidingen verleggen en de laatste scan van mogelijke explosieven.



De gekozen
bakstenen zijn
akkoord bevonden
door de gemeente
Enschede.





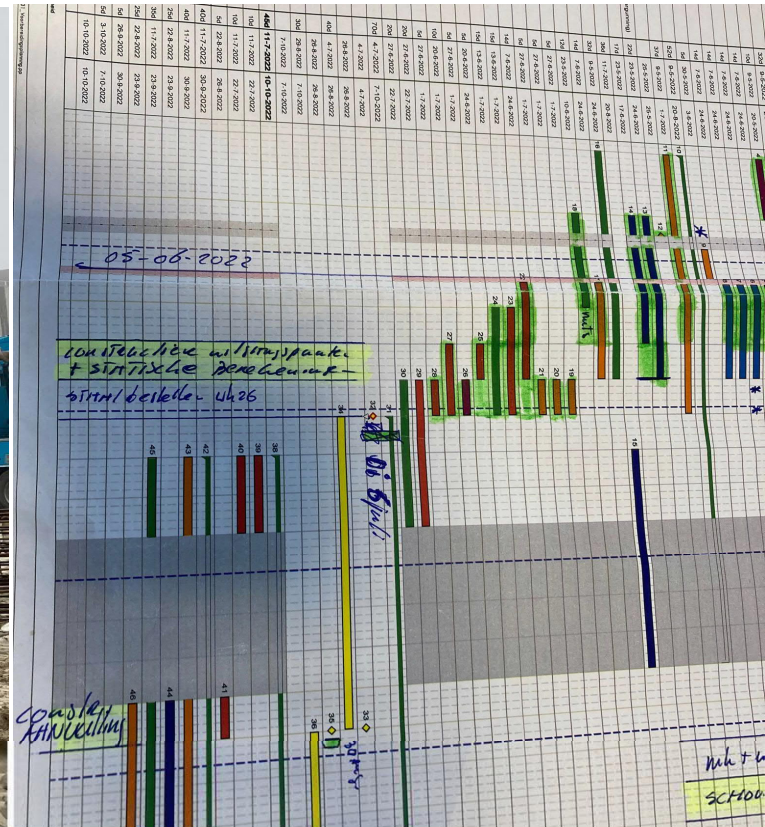
Grondverbetering noodzakelijk voor
boorstelling.

 **VolkerWessels**

 **Goossen Te Pas**



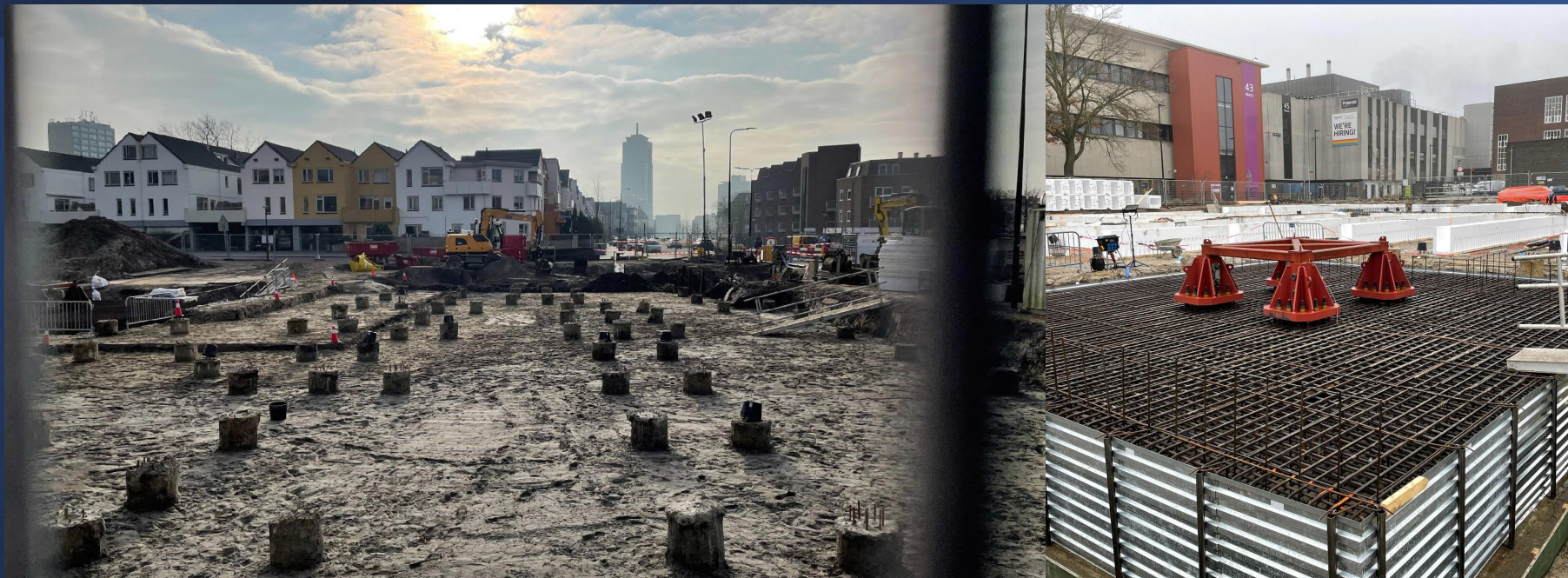
**De Groot
Vroomshoop**



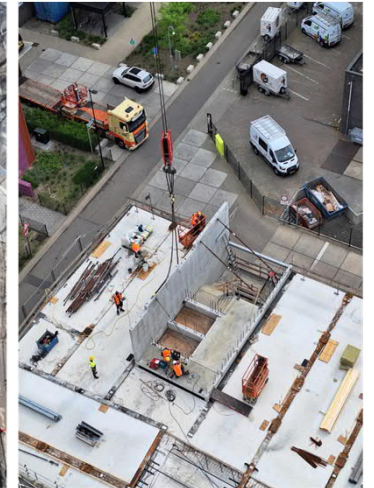
29-11-2022 start bouw, aanbrengen boorpalen.
 Vergunning nog niet onherroepelijk.



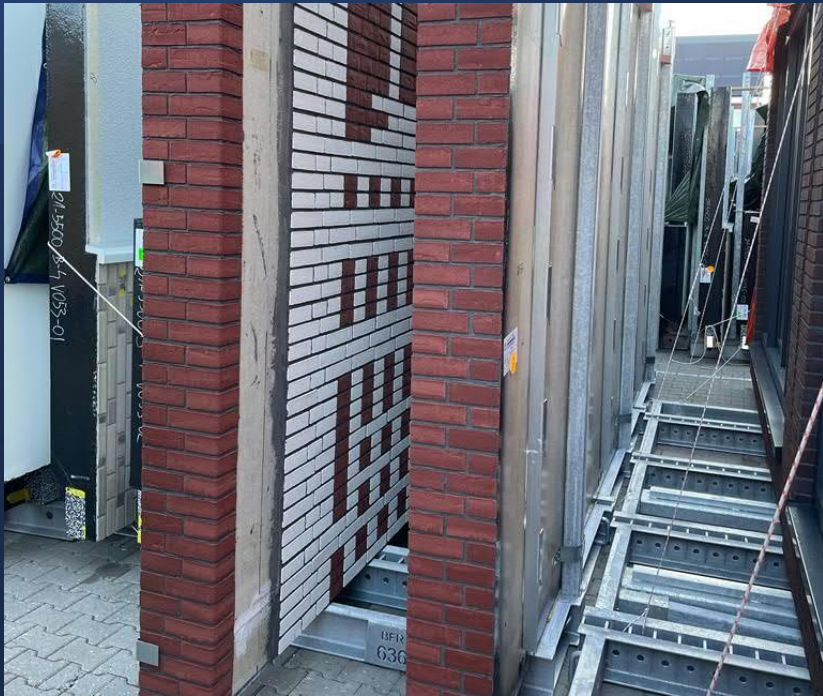
Fundatie verschillende niveaus, van peil tot 500-p 327 boorpalen van ongeveer 13,5m¹ ("licht gebouw")



(Westo)prefab trappenhuis beganegrond en verdiepings vloeren VBI



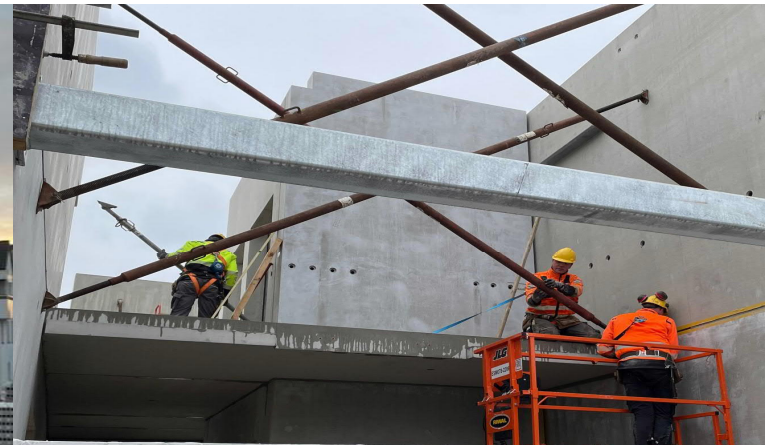
De Rc-panel wanden zijn ondertussen in productie.



 VolkerWessels

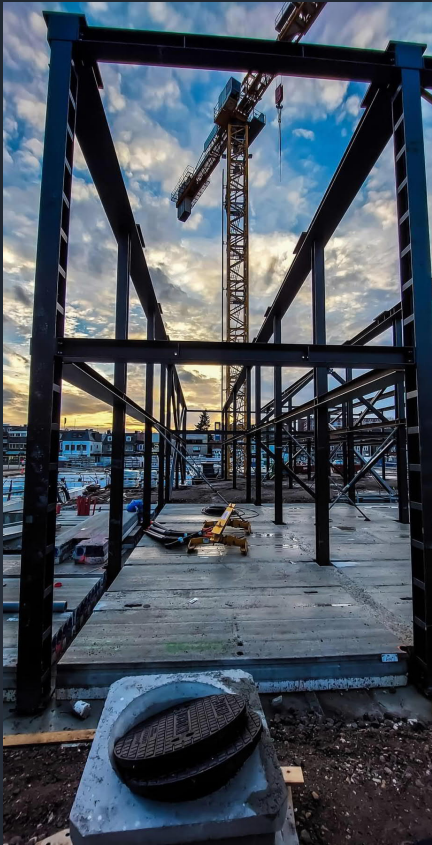
 Goossen Te Pas

 De Groot
Vroomshoop



Fundatie, de eerste vloeren en gestart met de prefab beton kern.





Commerciële plint.
570 ton staal, welke 120min.
brandwerend wordt bekleed.

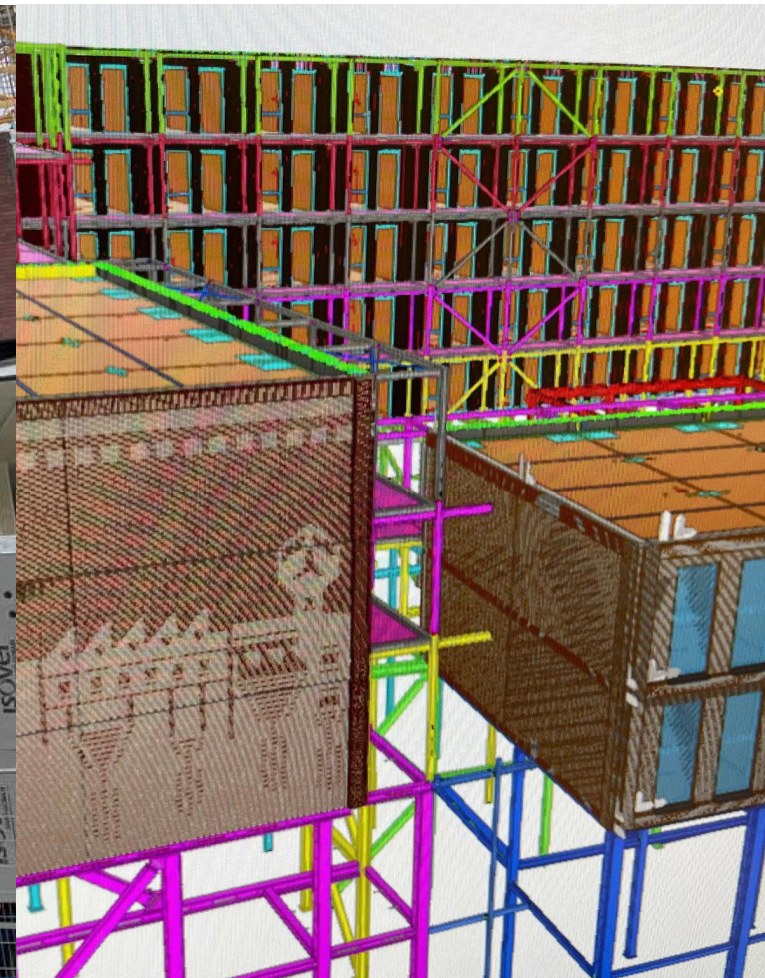


Staal brandwerend bekleden, gestart met lijmwerk kalkzandsteen en de montage HSB wanden beganegrond.

 VolkerWessels

 Goossen Te Pas

 De Groot
Vroomshoop

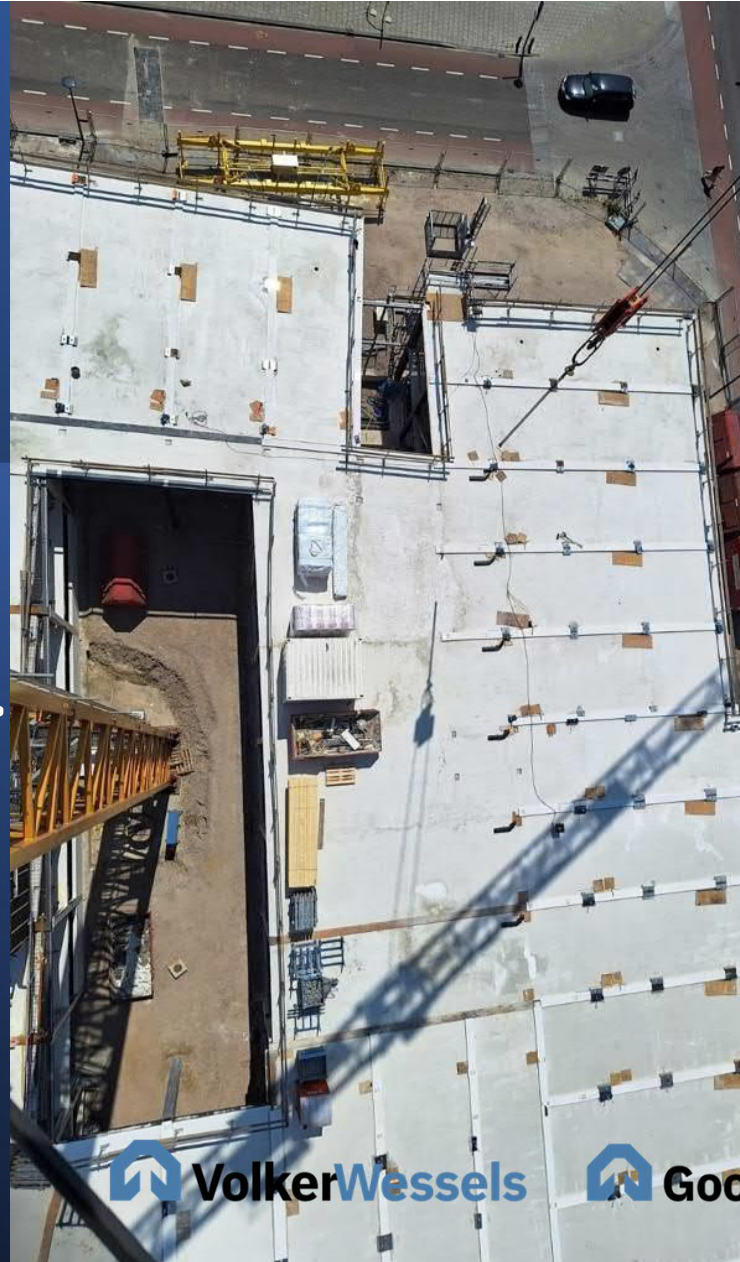


Werken vanuit 3d model.



2^e verdieping.

De "tafel" voor de modules. Uitvullen tot 5mm nauwkeurig.



 VolkerWessels

 Goossen Te Pas

 De Groot
Vroomshoop

De eerste module.

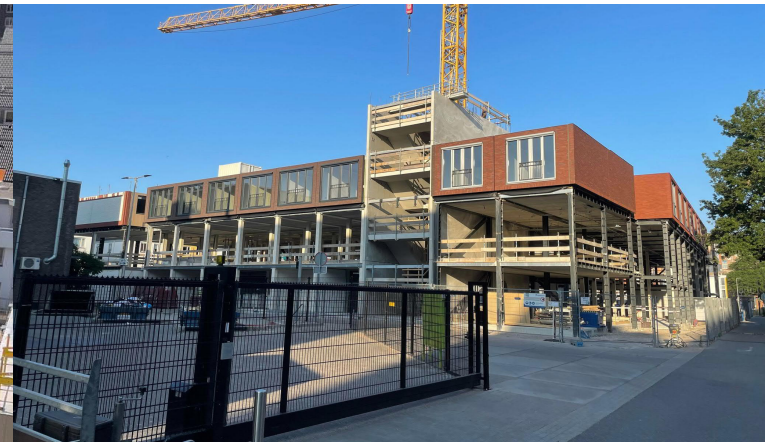
maandag week 24.



 **VolkerWessels**

 **Goossen Te Pas**

 **De Groot Vroomshoop**




Horizontaal bouwen.
Eerst een laag modules vervolgens de
staalconstructie en dan dan de galerijen.





VolkerWessels



Goossen Te Pas



De Groot
Vroomshoop



Na monteren van een laag modules, de montage van de staalconstructie, vervolgens leggen prefab beton galerijen.



VolkerWessels



Goossen Te Pas



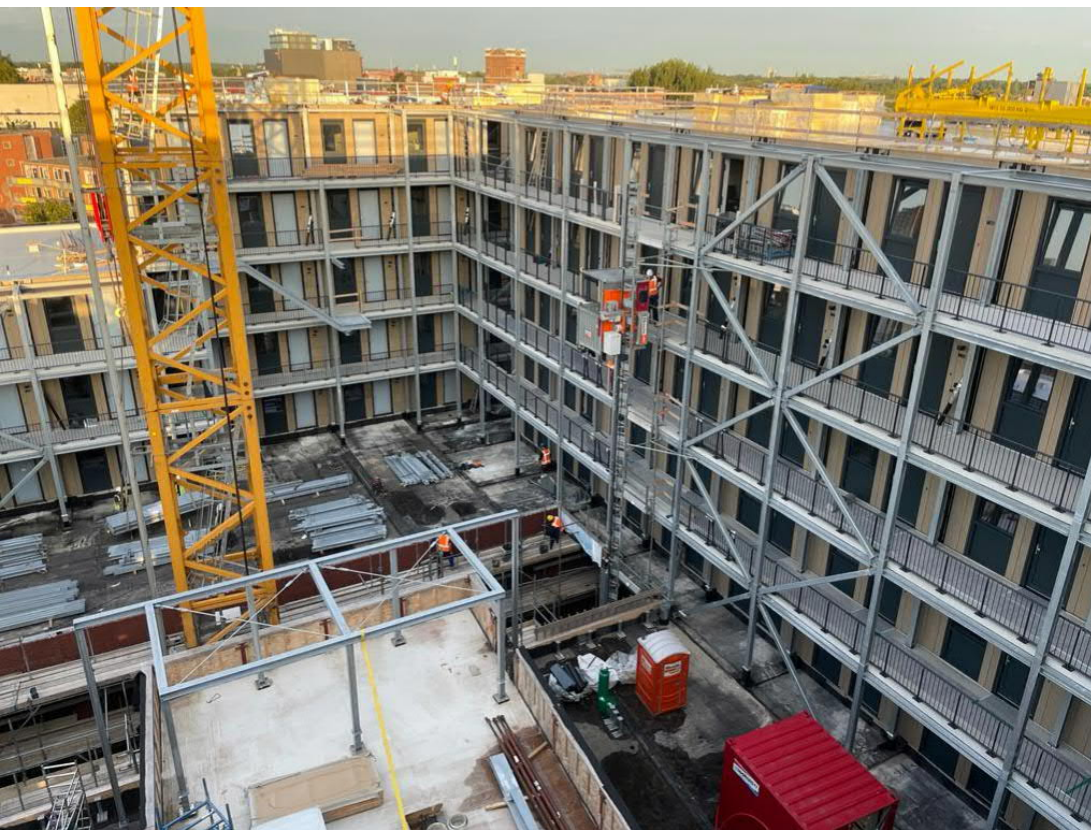
**De Groot
Vroomshoop**

**Montage Paviljoen en galerijen gereed
voor de volgende verdieping.**

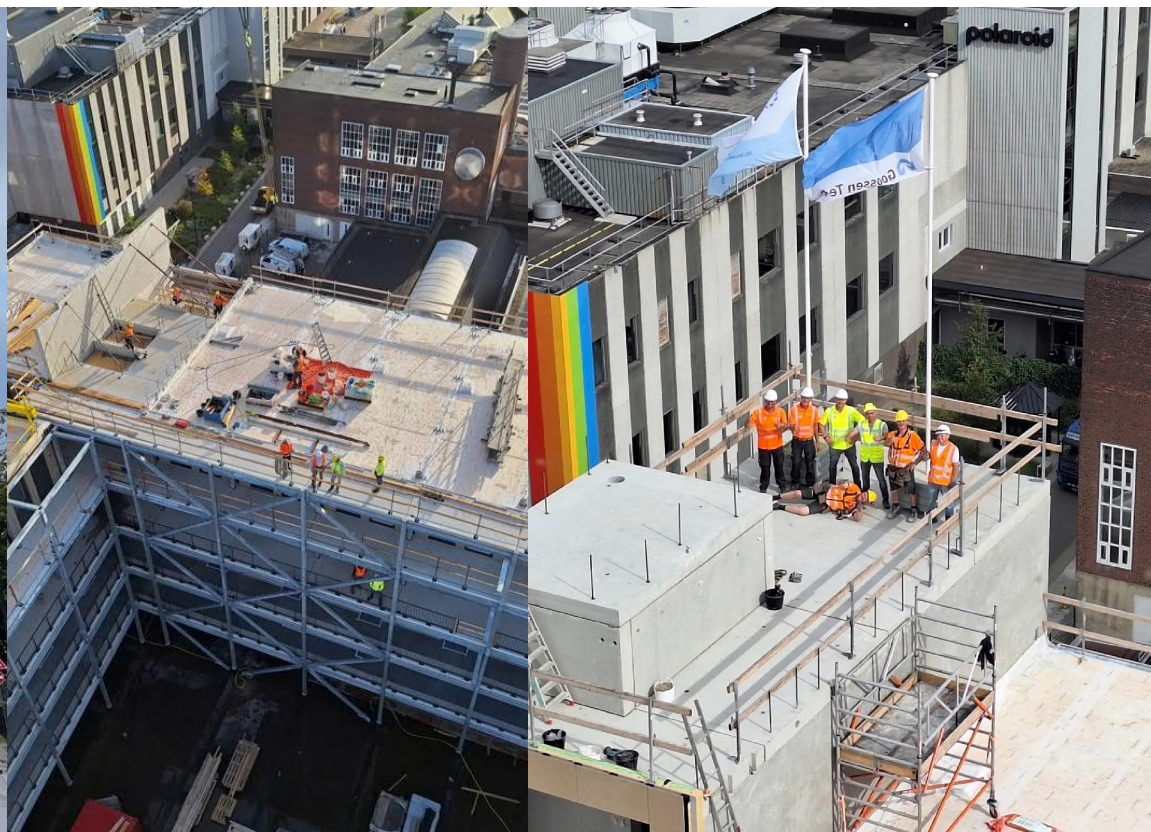


Montage 3e verdieping gereed.



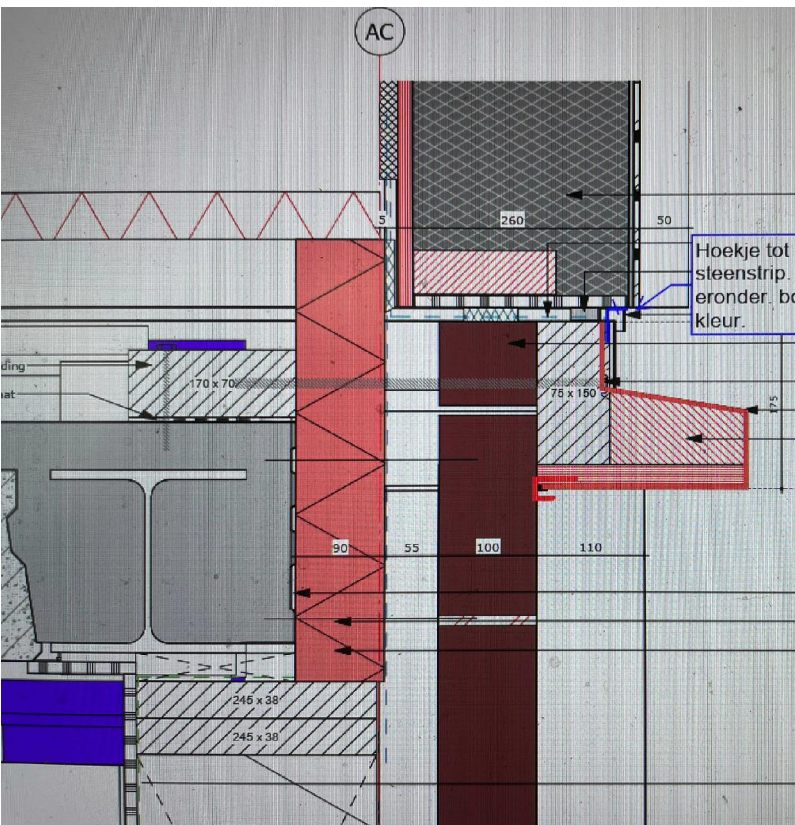


Montage 6e verdieping gereed.



Week 39 hoogste punt bereikt.





Werkzaamheden plint, de laag waar modulair en
traditioneel elkaar "ontmoeten"



Ondertussen zijn we begonnen met de ruwe afbouw

Bedankt voor uw aandacht.

